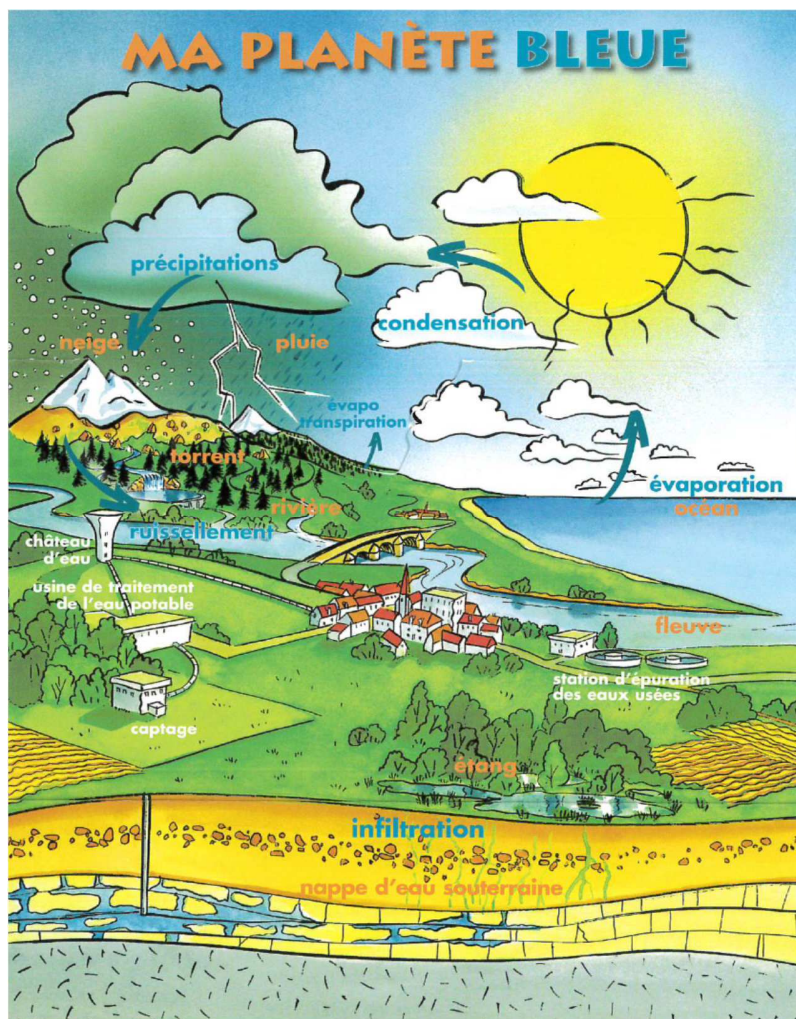


L'EAU UNE RESSOURCE NATURELLE LIMITÉE

L'eau est présente partout. Elle coule du robinet, tombe en pluie, recouvre les montagnes de neige, alimente les rivières et les fleuves ...



Pourtant, l'eau dont nous pouvons réellement disposer représente moins de 1% de toute l'eau présente sur la terre : c'est l'eau douce des cours d'eau, des lacs et des nappes souterraines.

L'EAU CONSOMMÉE

C'est presque magique : il suffit d'ouvrir le robinet et l'eau coule à volonté, quels que soient l'heure du jour ou de la nuit, la saison, l'endroit où l'on se trouve. Mais avant d'être utilisée, l'eau doit être traitée dans une station de traitement d'eau potable. En France, chaque personne utilise environ 150 litres d'eau par jour.

L'EAU MENACÉE

En la domestiquant, l'homme a obtenu de l'énergie, des récoltes, du confort et surtout de l'eau potable qu'il utilisait sans compter et sans se soucier de la pollution qu'il rejetait. Aujourd'hui, le développement des villes, des industries et la multiplication de l'utilisation des engrais et des pesticides ont aggravé la pollution des rivières.

La pollution de l'eau est inquiétante car elle perturbe l'équilibre naturel du cycle de l'eau et rend difficile certaines utilisations de l'eau : eau potable, baignade, pêche ...

Après utilisation, il est indispensable de retraiter ces eaux usées dans une station d'épuration avant de les rendre à leur cycle naturel.

**PRÉSERVER, PROTÉGER, ÉCONOMISER L'EAU,
C'EST L'AFFAIRE DE CHACUN D'ENTRE NOUS**